

# ダブルスのゲーム分析に関する一考察



ダブルスにおけるゲーム評価の観点について、何をその対象とするか？

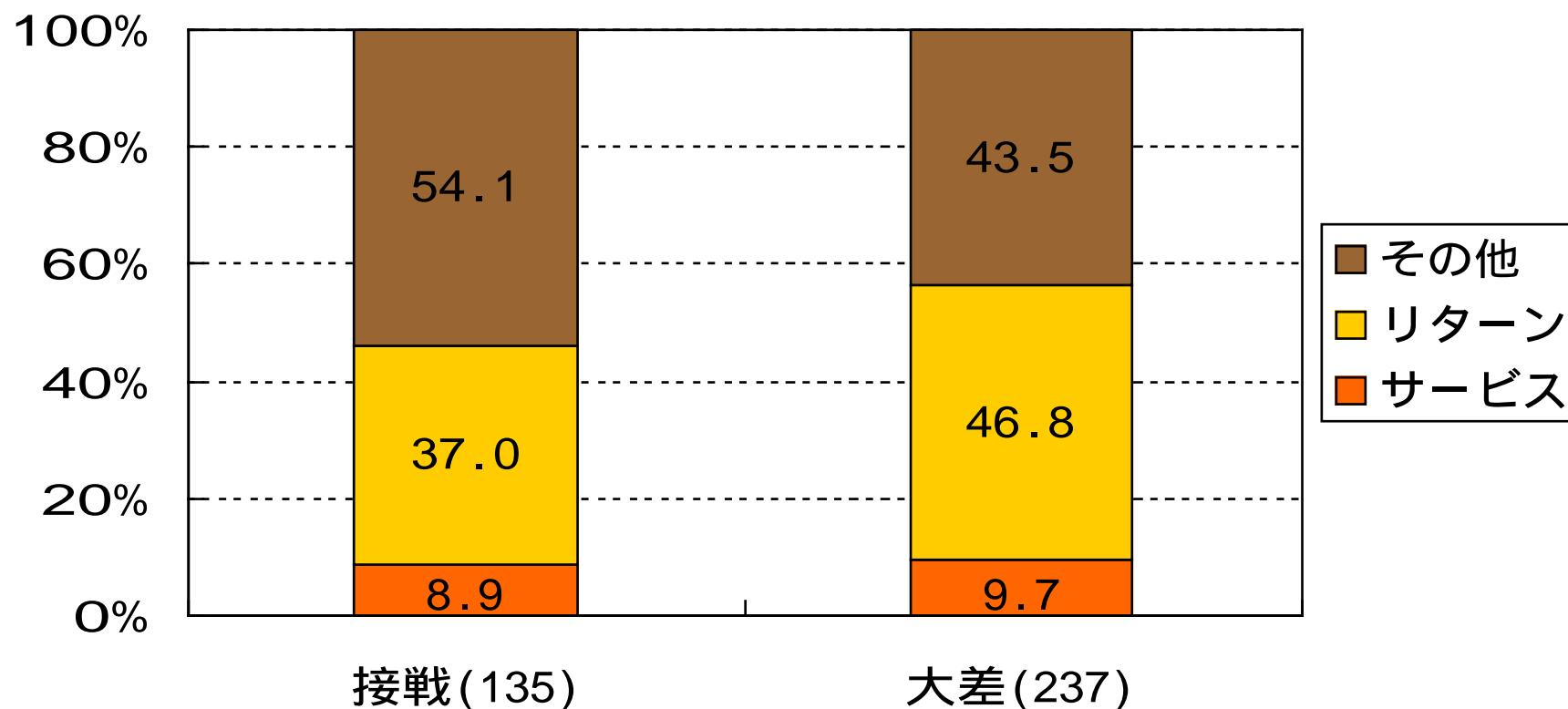
高橋 仁大（鹿屋体育大学）

児玉 光雄（鹿屋体育大学）

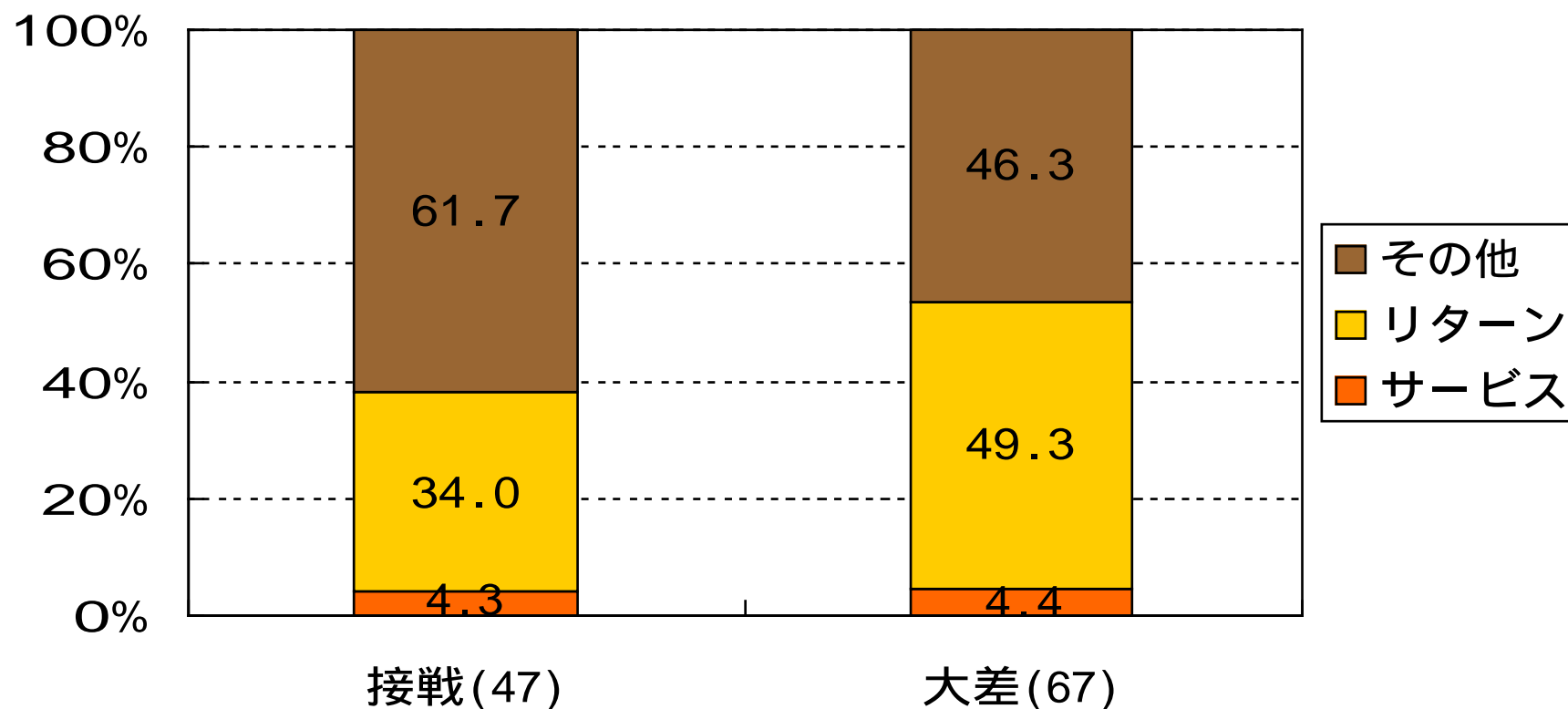
# 重要な技術要素とその観点

- z サービス&リターン  
サービス、リターンで  
終わったポイントとそ  
れ以降続いたポイント  
との比較
- z ファーストサービスと  
セカンドサービス  
何を評価するか？
- z ポーチ  
決定率とその状況

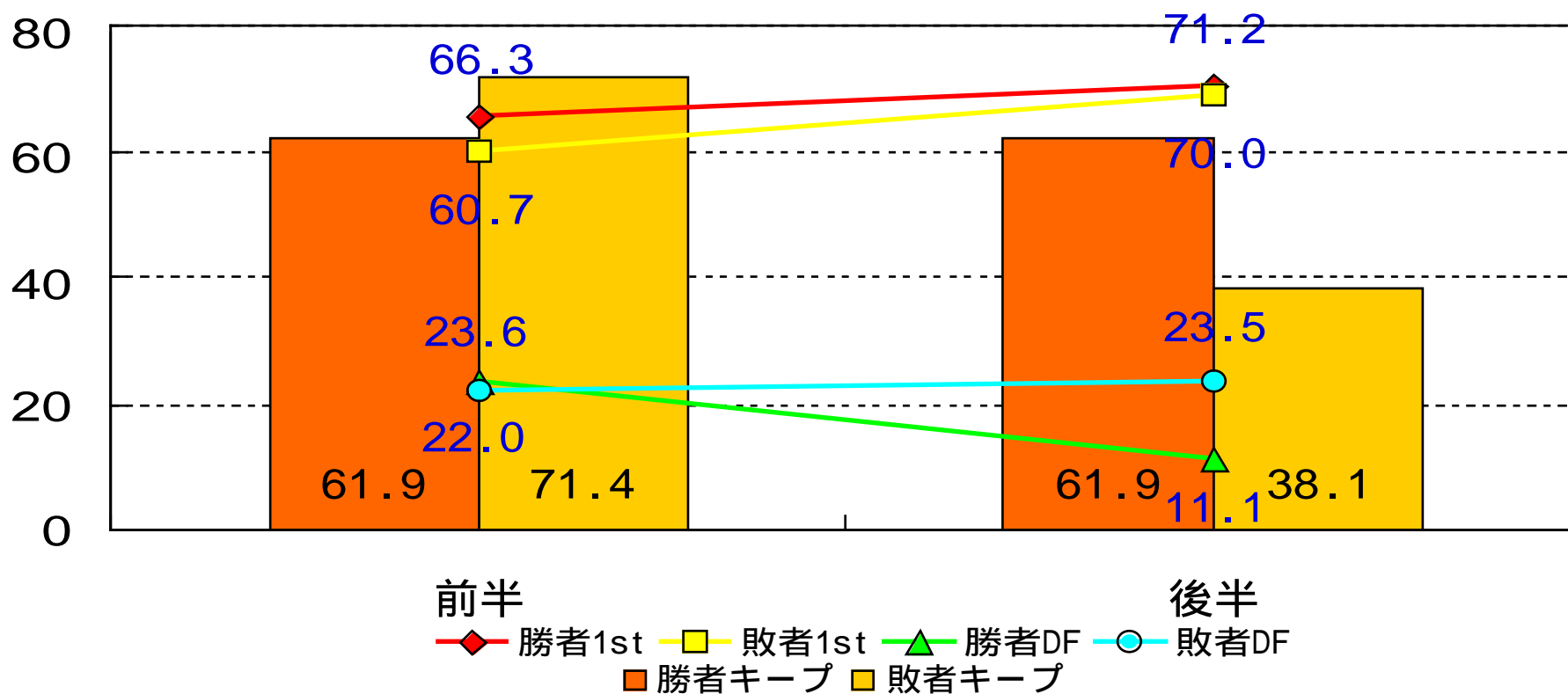
# 1st得点時のポイント内容（勝者）



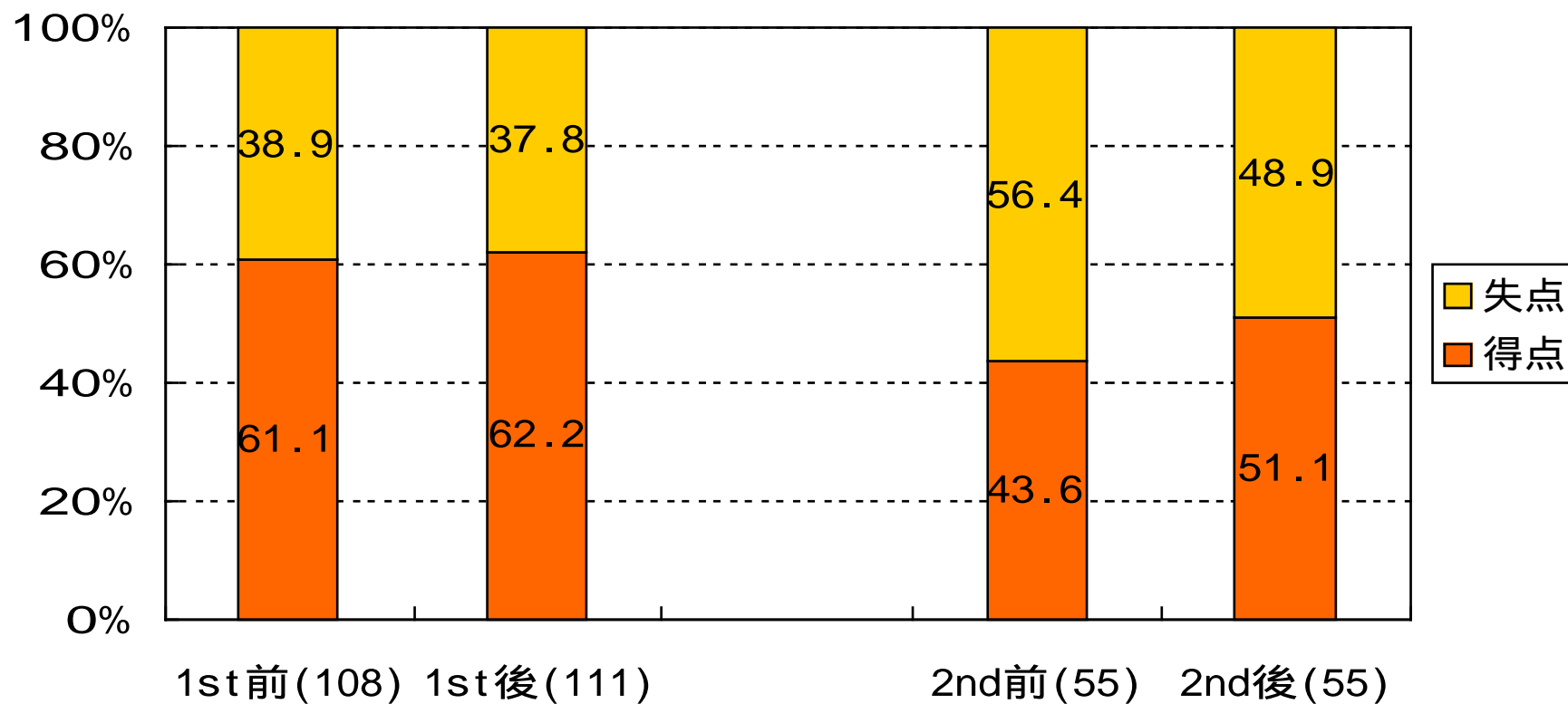
## 2nd得点時のポイント内容（勝者）



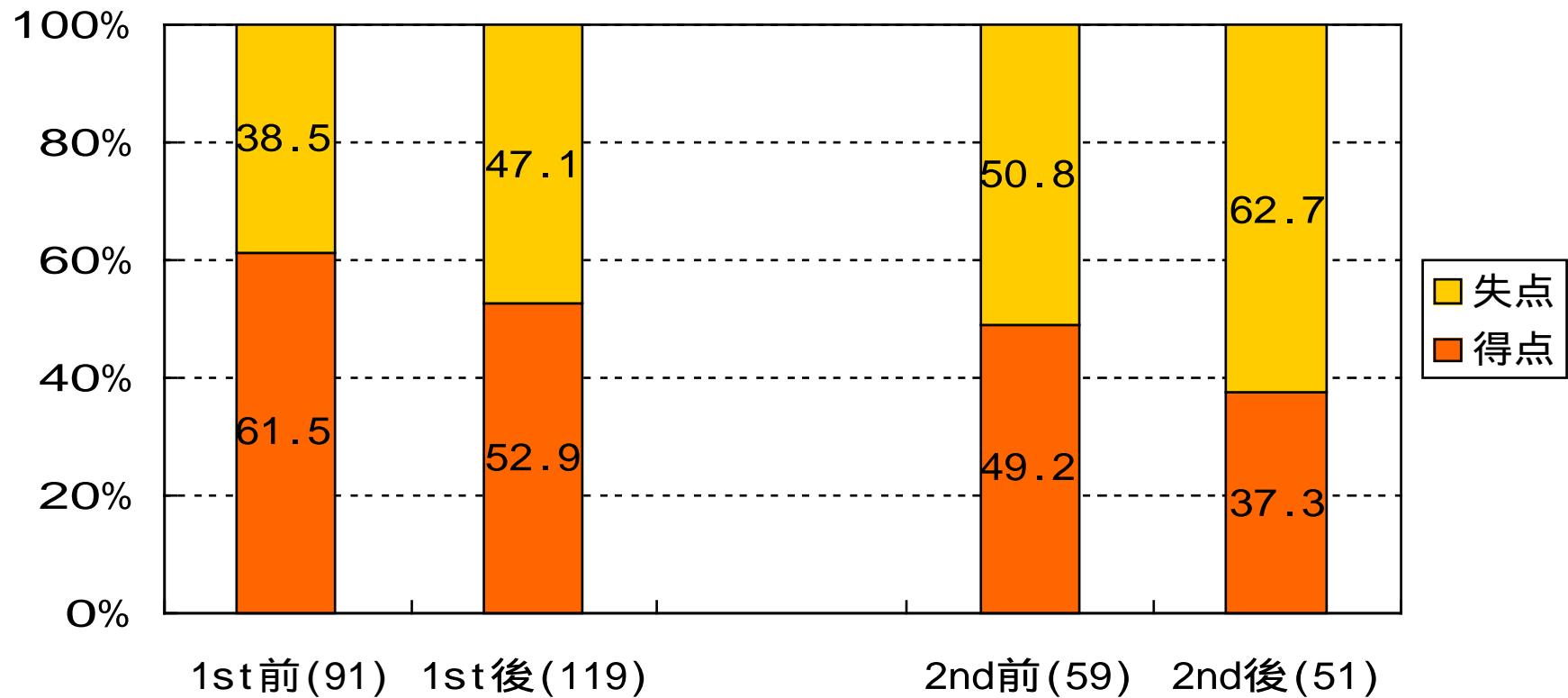
# 1stの確率・DF率とサービスキープ



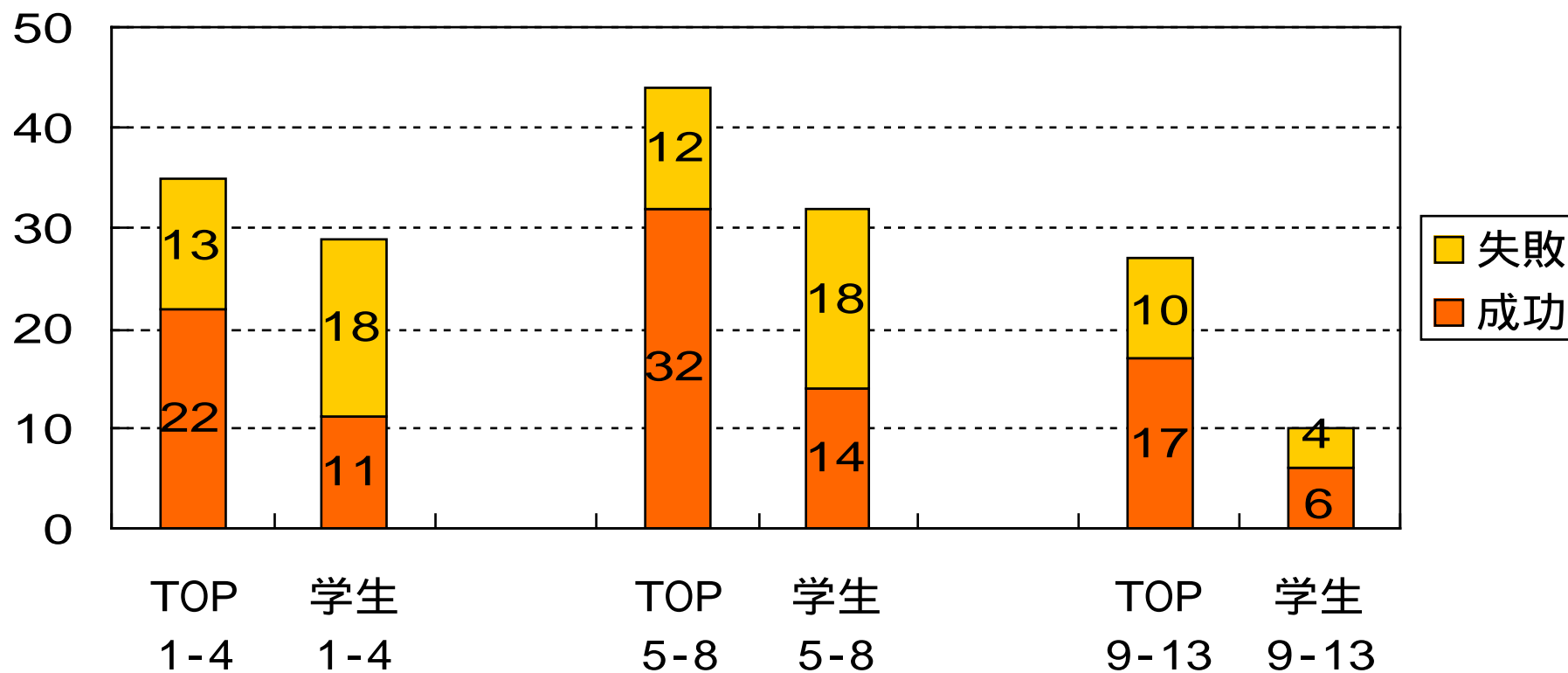
# 勝者得失点状況



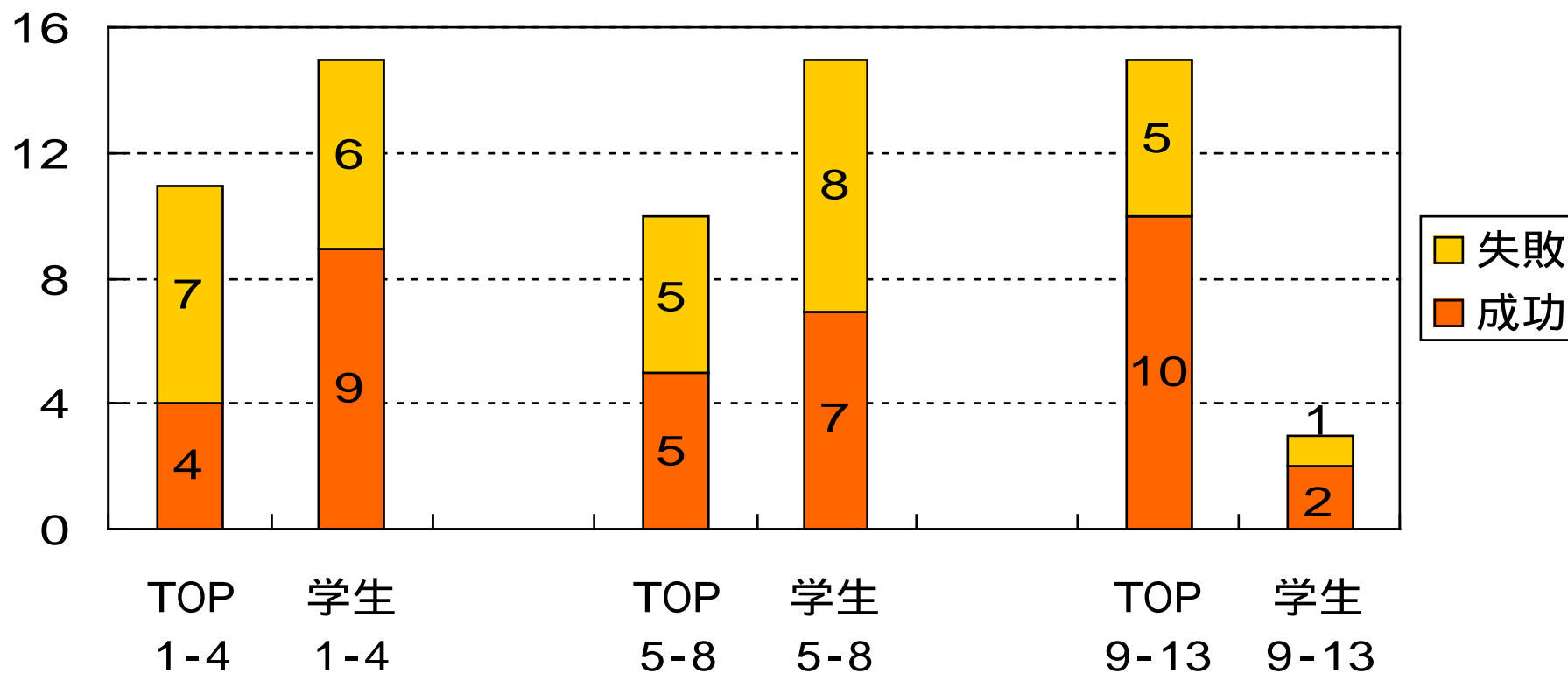
# 敗者得失点状况



# ポーチ成功率 ( 3球目・ゲーム状況別 )



# ポーチ成功率（4球目・ゲーム状況別）



# まとめ



- z サービスの有効性  
1stまたは2ndでどれだけ得点しているか？
- z リターンの返球率  
相手のサービスをブレイクする可能性
- z 1stの確率 + DF率  
選手のサービスの評価
- z 状況別のポーチ成功率  
「勝負」をかけているか？