

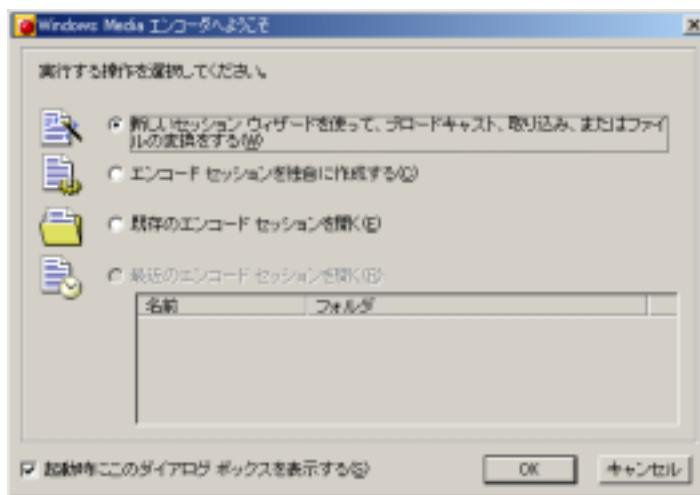
WindowsMediaEncoder7.01 を使ったビデオの取り込み

1.ビデオカメラの電源を入れ、再生モードにします。
次にIEEE1394ケーブルでビデオカメラとPCを接続します。

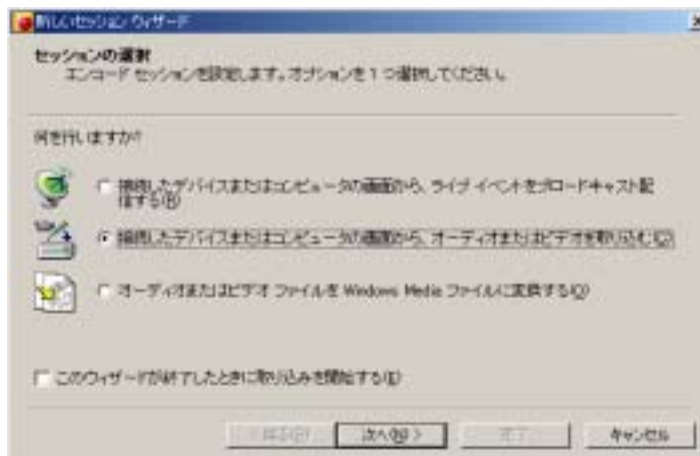
2. スタートメニュー から
「Windows Mediaエンコーダを起
動」



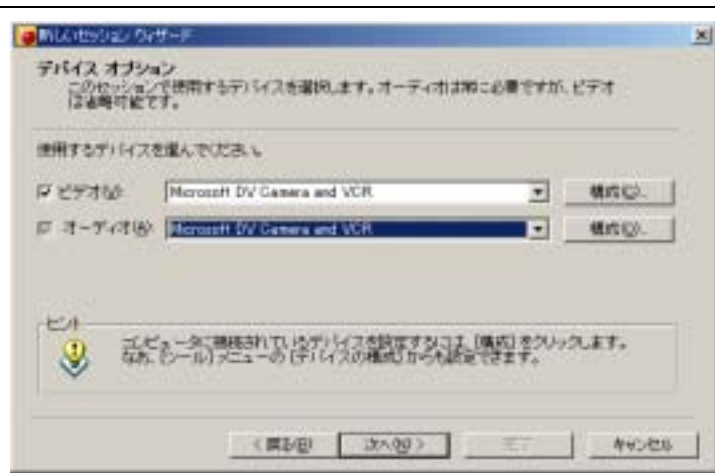
3. 「Windows Mediaエンコーダ
へようこそ」が表示される。
「新しいセッション...」を選択



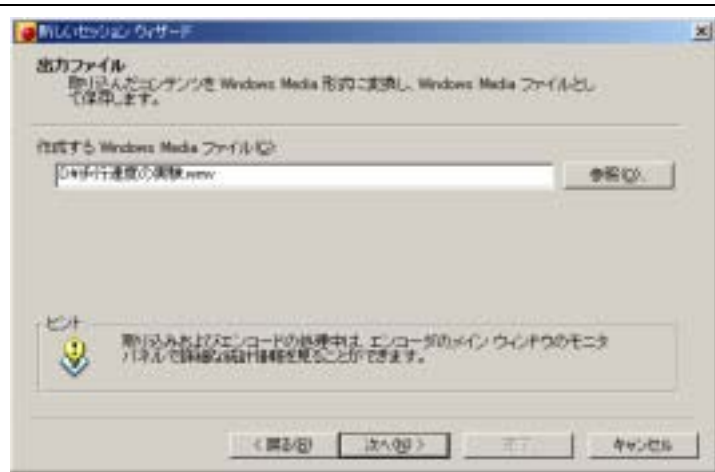
4. 「接続したデバイスまたはコ
ンピュータの画面から、オーディ
オまたはビデオを取り込む」を選
択



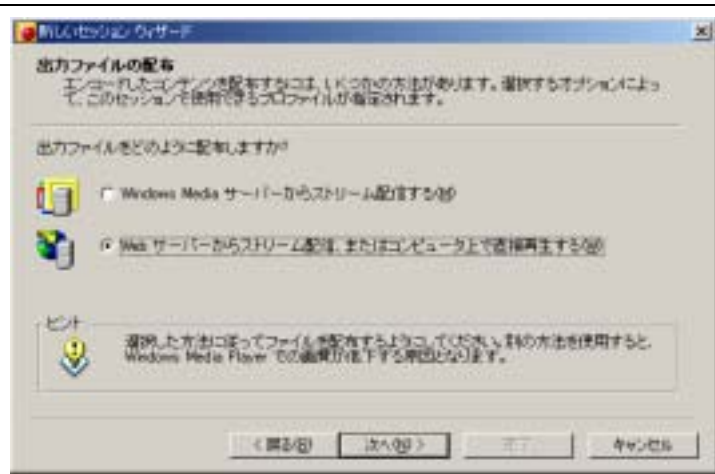
5. デバイスオプションでは、「Microsoft DV Camera and VCR」を選択する。
(ビデオ、オーディオともに)



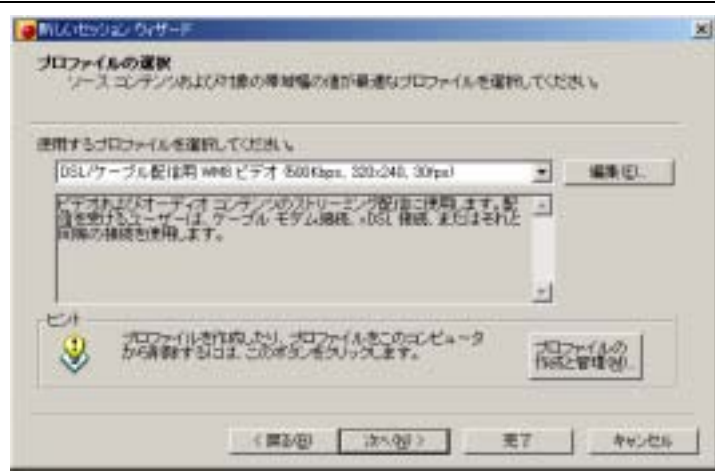
6. 出力ファイルは、Dドライブなどのローカルディスクを指定してください。
(取り込み後は、Zドライブなど個人用の領域に移して、このファイルは消します)


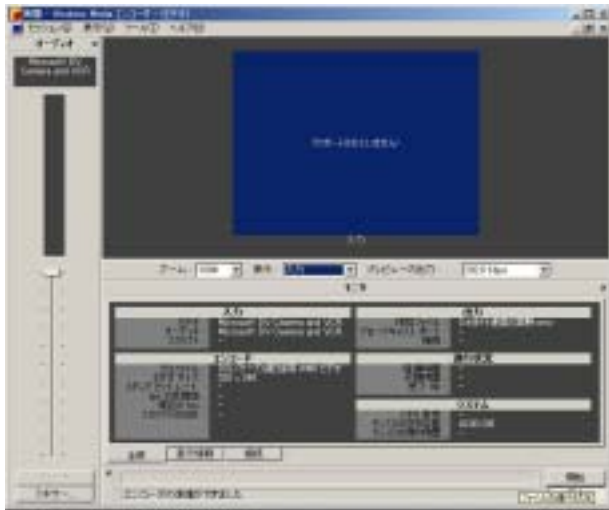

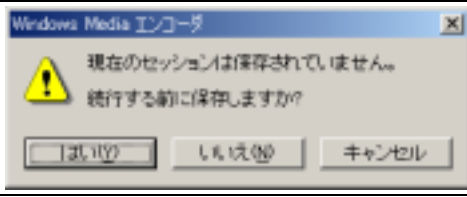


7. 「...コンピュータ上で直接再生する」を選びます。



8. プロファイルには、「DSL/ケーブル配信用 WM8 ビデオ (500kbps, 320 x 240, 30fps)」を選択します。
ファイルサイズを小さくしたい場合は「同(250kbps)」を、より高画質を望む場合は「広帯域NTSC用ハイモーションビデオ (768Kbps)」などを選択します。



<p>9. 表示情報は入力が必要はありません。 内容を確認したら、「完了」をクリックします。</p>	
<p>10. エンコーダの画面です。 ビデオを再生して、取り込みたい場面を探します(PC上には画像が映りませんが問題ありません)。 取り込みたい場面になったら、右下の「開始」をクリックします。 取り込む場面の再生が終わったら、右下の「停止」をクリックします。</p>	
<p>11. 取り込み内容の確認画面が出ます。「閉じる」をクリックします。</p>	
<p>12. WindowsMediaエンコーダも終了します。セッションを保存するか尋ねてきますが、「いいえ」で構いません。</p>	
<p>13. 読み込んだファイルをダブルクリックして、きちんとキャプチャできたか確認してください。 キャプチャできていたら、その動画ファイルは個人用の領域(Zドライブなど)に移動して、Dドライブからは削除するようにしてください。</p>	